

Rackzubehör DC-ITSafe



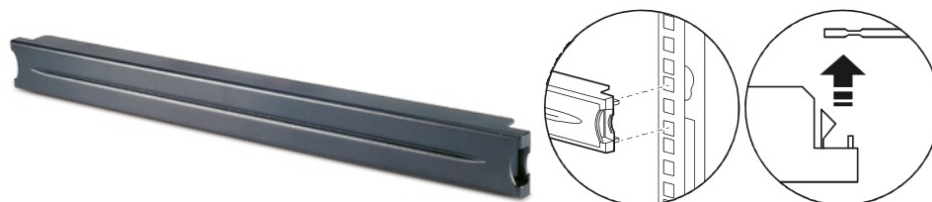
Inhaltsverzeichnis

- Blindblenden 3
- Kabelmanagement..... 5
- Befestigungsmaterial11
- Fachböden15
- Beleuchtung16
- Kameratechnik18
- 2 Faktor-Authentifizierung19
- High Density Passive Netzwerkverkabelung22

Blindblenden

482,6 mm (19“) -Blindblende 1HE, Art.-Nr. 0002393

1HE Blende für die werkzeuglose Montage. Die Blende wird in nicht belegte Rack-Einschübe eingesetzt und verhindert damit das gekühlte Luft auf die Warmgangseite gelangt.



Material; Kunststoff
Oberfläche: Schwarz
Lieferumfang: 10 Stück

Lagerartikel – 7 Tage Lieferzeit

482,6 mm (19“) -Blindblende SnapIn 5HE Stahlblech, Art.-Nr. 0002396

SnapIn Blindblenden zur werkzeuglosen Montage durch Einclipsen mit Schnellverschluss. Keine Käfigmutter notwendig, Ersparnis der Montagezeit bis zu 85 %.

Material: Stahlblech
Oberfläche: pulverbeschichtet, RAL 9005 (Tiefschwarz)
Lieferumfang: VE (Pack) = 2 Stück

Ca. 14 Tage Lieferzeit



Abbildung ähnlich

482,6 mm (19“) -Blindblende SnapIn 1HE Stahlblech, Art.-Nr. 0002397

SnapIn Blindblenden zur werkzeuglosen Montage durch Einclipsen mit Schnellverschluss. Keine Käfigmutter notwendig, Ersparnis der Montagezeit bis zu 85 %.

Material: Stahlblech
Oberfläche: pulverbeschichtet, RAL 9005 (Tiefschwarz)
Lieferumfang: VE (Pack) = 10 Stück

Ca. 14 Tage Lieferzeit

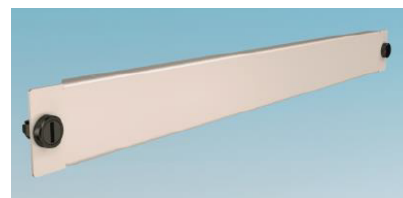


Abbildung ähnlich

482,6 mm (19“) -SnapIn Einführblende 1 HE, Art.-Nr. 0002400

SnapIn Einführblenden zur werkzeuglosen Montage und Demontage durch Schnellverschlüsse.

Robuste Blende aus Stahlblech, Bürsten aus halogenfreien Materialien. Das Entfernen der Blende ist auch bei hoher Belegung möglich. Einfache Durchführung zusätzlicher Kabel. Eine gegenläufige Montage von zwei Blenden ist möglich zur Erhöhung der Öffnung.

Material: Stahlblech
Oberfläche: pulverbeschichtet, RAL 9005 (Tiefschwarz)
Lieferumfang: 1 VE (2 Stück)

Lagerartikel – 7 Tage Lieferzeit

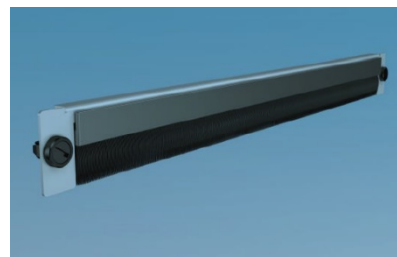


Abbildung ähnlich

482,6 mm (19“) -Blindblende SnapIn 2HE Stahlblech, Art.-Nr. 0005759

SnapIn Blindblenden zur werkzeuglosen Montage durch Einclipsen mit Schnellverschluss. Keine Käfigmuttern notwendig, Ersparnis der Montagezeit bis zu 85 %.

Material: Stahlblech
Oberfläche: pulverbeschichtet, RAL 9005 (Tiefschwarz)
Lieferumfang: VE (Pack) = 5 Stück

Ca. 14 Tage Lieferzeit



Abbildung ähnlich

482,6 mm (19“) -Blindblende SnapIn 3 HE Stahlblech, Art.-Nr. 0007061

SnapIn Blindblenden zur werkzeuglosen Montage durch Einclipsen mit Schnellverschluss. Keine Käfigmuttern notwendig, Ersparnis der Montagezeit bis zu 85 %.

Material: Stahlblech
Oberfläche: pulverbeschichtet, RAL 9005 (Tiefschwarz)
Lieferumfang: VE (Pack) = 5 Stück

Ca. 14 Tage Lieferzeit



Abbildung ähnlich

Kabelmanagement

482,6 mm (19“) -Rangierpanel 1 HE, Art.-Nr. 0005039

Zum horizontalen Rangieren von Patchkabeln mit 5 Kabelführungsbügeln.

Abmessung: Kabelführungsbügel 60 x 44 mm

Material: Stahlblech

Oberfläche: Pulverlackierung, RAL 9005 (Tiefschwarz)

Lieferumfang: 1 Rangierpanel, 5 Kabelführungsbügel und Befestigungsmaterial



Abbildung ähnlich

Ca. 14 Tage Lieferzeit

19“-Rangierpanel mit Stahlrangierbügeln 1 HE, Art.-Nr. 0006635

Zum horizontalen Rangieren von Patchkabeln.

Abmessung: Stahlrangierbügel 75 x 35 mm

Material: Stahlblech

Oberfläche: Pulverlackierung, RAL 9005 (Tiefschwarz)

Lieferumfang: 1 Rangierpanel mit Stahlrangierbügeln und Befestigungsmaterial



Abbildung ähnlich

Lagerartikel – 7 Tage Lieferzeit

Kabelführungsbügel verchromt 82 x 170, Art.-Nr. 0006019

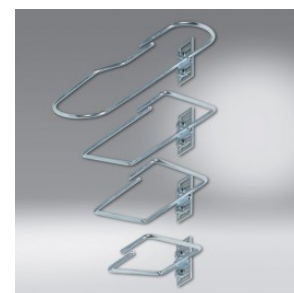
Für systemgerechte Kabelführung können die Kabelführungsbügel seitlich an den Aluminiumprofilen verschraubt werden.

Material: Stahl

Oberfläche: chromatisiert

Abmessungen (mm): 82x170

Lieferumfang: 10 Kabelführungsbügel, Befestigungsmaterial



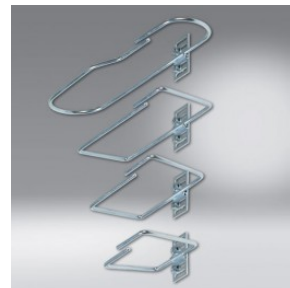
Lagerartikel – 7 Tage Lieferzeit

Kabelführungsbügel verchromt 82 x 220, Art.-Nr. 0012616

Für systemgerechte Kabelführung können die Kabelführungsbügel seitlich an den Aluminiumprofilen verschraubt werden.

Material: Stahl
Oberfläche: chromatisiert
Abmessungen (mm): 82x220
Lieferumfang: 10 Kabelführungsbügel, Befestigungsmaterial

Ca. 14 Tage Lieferzeit



482,6 mm (19") -Kabelmanager 2HE, Art.-Nr. 0018655

Horizontaler Kabelmanager zur strukturierten Verkabelung in der 19"-Ebene. Die Montage ist herstellernerutral in alle Schränke mit 19"-Lochrasterprofilen möglich. Abgerundete Kunststoff L-Finger bieten einen hohen Biege- und Knickschutz und verhindern auch bei geöffnetem Kabelmanager das Herausfallen von Kabeln.

Der Kabelmanager bietet eine Kabeldurchführung, die im Standard mit Abdeckblechen verschlossen ist.

Optional ist eine rückseitige Überlängenablage montierbar. Im Lieferumfang ist ein werkzeuglos montierbarer Deckel enthalten.

Hinweise:

- minimal erforderlicher Rangierraum 162 mm,
- minimal erforderlicher Rangierraum bei zweiteiligen Türen mit Innenverriegelung 187 mm

Maße: Kabelfinger: 1 HE x 78 mm (innen)

Material: 19"-Grundplatte: Stahlblech 1,25 mm,

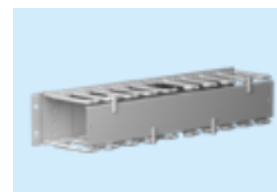
Finger- und Clip-Verschlüsse: PC+ABS FR40 (halogenfrei, UL94 V-0)

Oberfläche: pulverbeschichtet

Farbe: RAL 9005, (Tiefschwarz) Clip-Verschlüsse: RAL 5015 Himmelblau

Lieferumfang: 1 19"-Kabelmanager, 4 Kabelfinger 5-fach, 1 Deckel, 4 Clip-Verschlüsse, Montagematerial

Lagerartikel – 7 Tage Lieferzeit



482,6 mm (19") -Kabelmanager 1HE, Art.-Nr. 0021582

Horizontaler Kabelmanager zur strukturierten Verkabelung in der 19"-Ebene. Die Montage ist herstellernerneutral in alle Schränke mit 19"-Lochrasterprofilen möglich. Abgerundete Kunststoff L-Finger bieten einen hohen Biege- und Knickschutz und verhindern auch bei geöffnetem Kabelmanager das Herausfallen von Kabeln. Der Kabelmanager bietet eine Kabeldurchführung, die im Standard mit Abdeckblechen verschlossen ist. Optional ist eine rückseitige Überlängenablage montierbar. Im Lieferumfang ist ein werkzeuglos montierbarer Deckel enthalten.

Hinweise:

- minimal erforderlicher Rangierraum 162 mm,
- minimal erforderlicher Rangierraum bei zweiteiligen Türen mit Innenverriegelung 187 mm

Maße: Kabelfinger: 1 HE x 78 mm (innen)

Material: 19"-Grundplatte: Stahlblech 1,25 mm,

Finger- und Clip-Verschlüsse: PC+ABS FR40 (halogenfrei, UL94 V-0)

Oberfläche: pulverbeschichtet

Farbe: RAL 9005, (Tiefschwarz) Clip-Verschlüsse: RAL 5015 Himmelblau

Lieferumfang: 1 19"-Kabelmanager, 4 Kabelfinger 5-fach, 1 Deckel, 4 Clip-Verschlüsse, Montagematerial



Ca. 14 Tage Lieferzeit

Kabelführung über Racktiefe für DC-ITSafe, Art.-Nr. 0019064

Gitterrinne zum Führen von Kabeln zwischen Rack und Klimagerät. In der Höhe variabel.

Material: Stahl

Oberfläche: Befestigungswinkel RAL 9005, (Schwarz), Gitterrinne verzinkt

Abmessungen: Gitterrinnen Breite 100 mm x

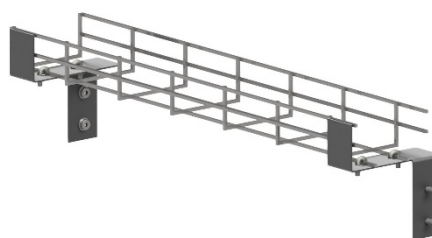
Höhe 54 mm x Länge 655 mm

Lieferumfang:

2x Aluminiumprofil

2x Befestigungsblech Gitterrinne

1x Gitterrinne verzinkt inkl. Montagematerial



Ca. 14 Tage Lieferzeit

L-Winkel mit Gitterrinne, Art.-Nr. 0022756

Gitterrinne vertikal zum Führen von Kabeln.

Material: Stahl

Oberfläche: Befestigungswinkel RAL 9005 (Schwarz), Gitterrinne verzinkt

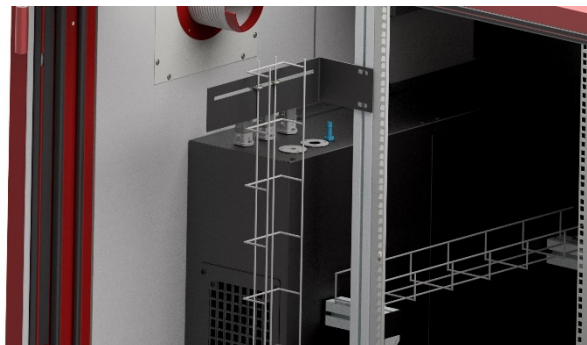
Abmessungen: Gitterrinnen Breite 100 mm x Höhe 54 mm x Länge 1895 mm

Lieferumfang:

2x L-Winkel, 1x Gitterrinne verzinkt inkl.

Montagematerial

Ca. 14 Tage Lieferzeit



Kabelfinger 5HE, Art.-Nr. 0103998

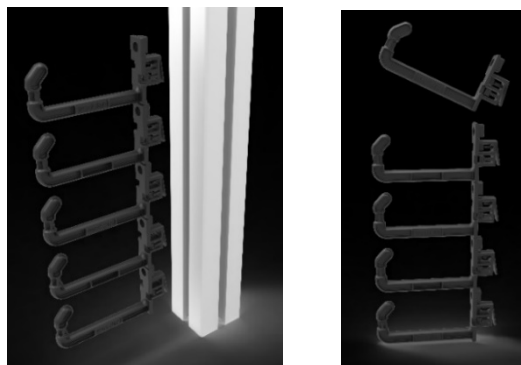
Kabelfinger zum Rangieren von Kabeln. Die Kabelfinger können in die seitlichen Nuten des Aluminiumprofils eingeklipst werden.

Material; Kunststoff

Oberfläche: Schwarz

Lieferumfang: 5 HE Kabelfinger

Lagerartikel – 7 Tage Lieferzeit



Kabelmanagementsystem vertikal 56 HE, Art.-Nr. 0104000

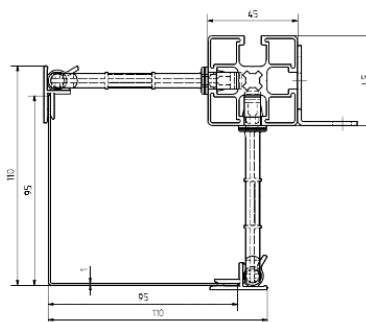
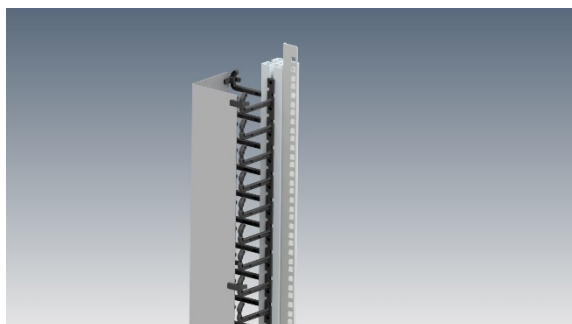
Zum vertikalen Führen von Kabeln auf der Serviceseite des DC-ITSafes. Winkelblende zweigeteilt und abnehmbar.

Material: Stahlblech und Kunststoff

Oberfläche: RAL 9005 (Schwarz)

Lieferumfang: Kabelmanagementsystem, Befestigungsmaterial

Variante: Länge 1869 mm für DC-ITSafe 56 HE



Lagerartikel – 7 Tage Lieferzeit

Kabelmanagementsystem vertikal 62 HE, Art.-Nr. 0104001

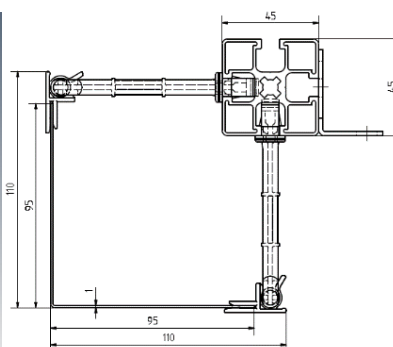
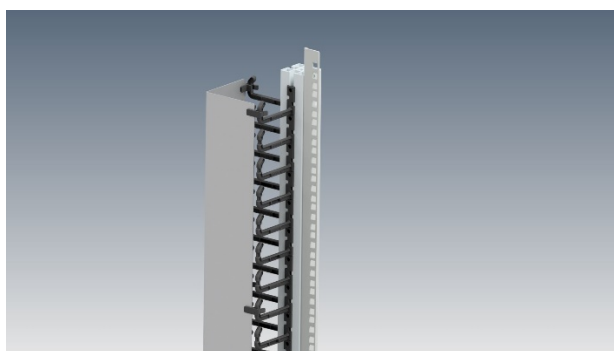
Zum vertikalen Führen von Kabeln auf der Serviceseite des DC-ITSafes. Winkelblende zweigeteilt und abnehmbar.

Material: Stahlblech und Kunststoff

Oberfläche: RAL 9005 (Schwarz)

Lieferumfang: Kabelmanagementsystem, Befestigungsmaterial

Variante: Länge 2136 mm für DC-ITSafe 62 HE



Lagerartikel – 7 Tage Lieferzeit

Kabelführung horizontal zwischen DC-ITSafe Verkettungen, Art.-Nr. 0104005

Gitterrinne mit Befestigungswinkeln zum Führen von Kabeln zwischen ITSafe Verkettungen. Befestigungswinkel werden am Aluminiumprofil befestigt zum Tragen der Gitterrinne.

Material: Stahl

Oberfläche: Befestigungswinkel RAL 9005, (Schwarz), Gitterrinne verzinkt

Abmessungen: Gitterrinnen Breite 100 mm x Höhe 60 mm x Länge 947 mm

Lieferumfang: 2 Stück Befestigungswinkel inkl. Befestigungsmaterial, 1 Stück Gitterrinne

Ca. 14 Tage Lieferzeit



Befestigungsmaterial

Tiefenvariable Gleitschienen, Art.-Nr. 0101350

Die Gleitschiene kann je nach Bedarf stufenlos auf das Abstandsmaß der vorderen und hinteren 19"-Ebene (482,6 mm) angepasst und dazwischen befestigt werden.

Die Einbaukomponente wird anschließend auf die Gleitschiene geschoben und fixiert.

Untere Höheneinheiten können nur eingeschränkt genutzt werden (-2mm)

Länge: 540 mm (min.) - 750(max.)

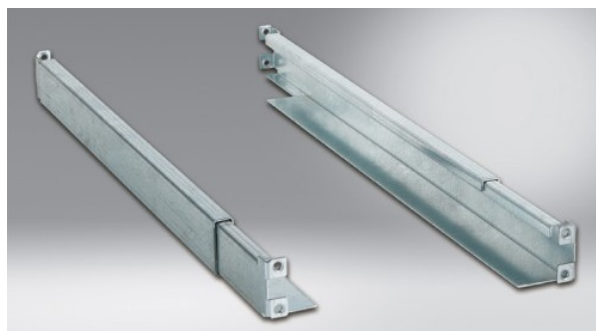
Belastbarkeit: 100kg statische Last (max.)

Auflagefläche: je 28 mm rechts/links

Material: Stahlblech, verzinkt

Lieferumfang: 2 Gleitschienen, Befestigungsmaterial

Lagerartikel – 7 Tage Lieferzeit

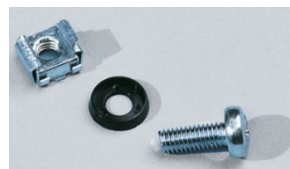


Montageset 482,6 mm (19"), Art.-Nr. 0006017

Befestigungsmaterial zur Montage von 482,6 mm (19") - Komponenten.

Lieferumfang: 50 Käfigmuttern M5, 50 Linsenschrauben M5 x 16, 50 Kunststoffunterlegscheiben

Lagerartikel – 7 Tage Lieferzeit



Montageset 482,6 mm (19"), Art.-Nr. 0103103

Befestigungsmaterial zur Montage von 482,6 mm (19") - Komponenten.

Lieferumfang: 50 Käfigmuttern M6, 50 Linsenschrauben M6 x 16, 50 Kunststoffunterlegscheiben

Lagerartikel – 7 Tage Lieferzeit



Gleitmuttern mit Federblech M6, Art.-Nr. 0007042

Gleitmuttern mit Federblech zum Befestigen von Bauteilen am Aluminiumprofil.

Material; Stahl verzinkt

Varianten: M6

Lieferumfang: 25 Stück Gleitmuttern, Unterlegscheibe und Schraube L=16 mm



Lagerartikel – 7 Tage Lieferzeit

Gleitmuttern mit Federblech M8, Art.-Nr. 0007043

Gleitmuttern mit Federblech zum Befestigen von Bauteilen am Aluminiumprofil.

Material; Stahl verzinkt

Varianten: M8

Lieferumfang: 25 Stück Gleitmuttern, Unterlegscheibe und Schraube L=16 mm



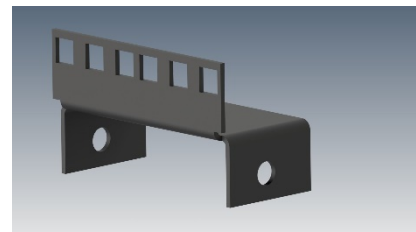
Lagerartikel – 7 Tage Lieferzeit

Befestigungswinkel für Serviceseite für vertikale Einbauten, Art.-Nr. 0007233

2 HE-Befestigungswinkel werden benötigt, um schwere IT-Komponenten in den vertikalen Höheneinheiten der Schottblenden, zusätzlich auf der Serviceseite abzustützen. Die Befestigungswinkel werden seitlich am Aluminiumprofil mittels Gleitmuttern befestigt.

Material: 2 mm Stahl
Oberfläche: verzinkt
Lieferumfang: 2 Stück Befestigungswinkel und Befestigungsmaterial

Lagerartikel – 7 Tage Lieferzeit

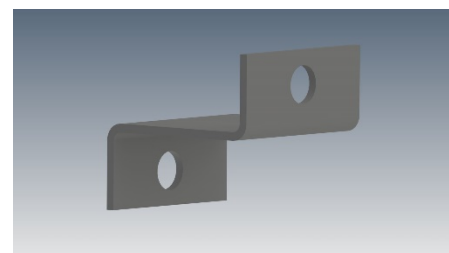


PDU-Abstandhalterset, Art.-Nr. 0011656

Zur Befestigung von PDU's am Aluminiumprofil mit einem Abstand von ca. 40 mm zur Kabeldurchführung zwischen Aluminiumprofil und PDU.

Material: 2 mm Stahl
Oberfläche: verzinkt
Lieferumfang: 2 Stück Abstandhalter und Befestigungsmaterial

Ca. 14 Tage Lieferzeit

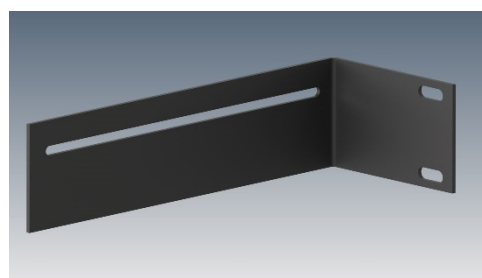


Halterungen PDU, Art.-Nr. 0016661

Das Set beinhaltet zwei Stück L-Winkel zur seitlichen Befestigung am 19"-Profilrahmen auf der Serviceseite des ITsafes. An diesen Winkeln können dann weitere Einbauelemente (z. B. vier Stück PDU's nebeneinander, Gitterrinnen etc.) vertikal befestigt werden.

Material: 2 mm Stahl
Oberfläche: RAL 9005
Lieferumfang: 2 Stück L-Winkel und Montagematerial

Ca. 28 Tage Lieferzeit



Befestigungsblech für Serviceseite für vertikale Einbauten, Art.-Nr. 0019413

2 HE-Befestigungsblech werden benötigt, um schwere IT-Komponenten in den vertikalen Höheneinheiten der Schottblenden, zusätzlich auf der Serviceseite abzustützen. Die Befestigungsbleche werden am Aluminiumprofil mittels Gleitmuttern befestigt.

Material: 2 mm Stahl

Oberfläche: verzinkt

Lieferumfang: 1 Stück Befestigungsblech und Befestigungsmaterial

Ca. 14 Tage Lieferzeit

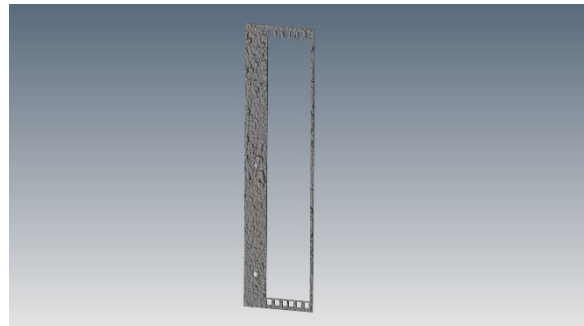


Abbildung ähnlich

Fachböden

482,6 mm (19") -Fachboden, starr, Art.-Nr. 0004044

Der 482,6 mm (19") -Fachboden für den Festeinbau, mit passiver Belüftung, wird im Lochraster der vorderen und hinteren 482,6 mm (19") -Ebene montiert. Einbaumaß von 400 bis 850 mm.

Material: 1,00 mm Stahlblech
Oberfläche: Schwarz RAL 9005
Breite (mm): 448
Tiefe (mm): 500
Statische Belastbarkeit: 120 kg
Lieferumfang: 1 Fachboden, Befestigungsmaterial

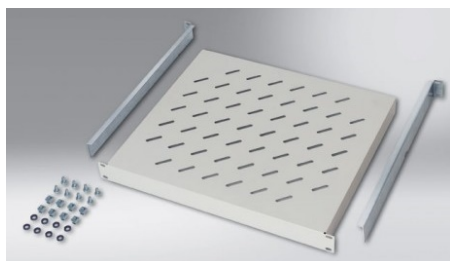


Abbildung ähnlich

Ca. 14 Tage Lieferzeit

482,6 mm (19") -Fachboden, ziehbar, Art.-Nr. 0103138

Der 482,6 mm (19") -Fachboden ziehbar, mit passiver Belüftung, wird im Lochraster der vorderen und hinteren 482,6 mm (19") -Ebene montiert. Einbaumaß von 400 bis 850 mm.

Material: 1,00 mm Stahlblech
Oberfläche: Schwarz RAL 9005
Breite (mm): 422
Tiefe (mm): 500
Statische Belastbarkeit: 50 kg
Lieferumfang: 1 Fachboden, Teleskopschienen, Befestigungsmaterial

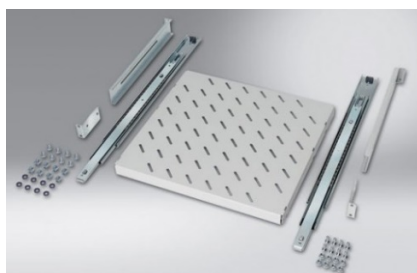


Abbildung ähnlich

Ca. 14 Tage Lieferzeit

Beleuchtung

LED-Leuchte mit Bewegungsmelder und Steckdose, Magnetbefestigung, Art.-Nr. 0006130

LED-Leuchte mit seitlicher Schraubbefestigung. Hochvolt-LED-Technik mit 230V AC Anschluss. Mit Bewegungsmelder und 230 V Steckdose mit Schalter.

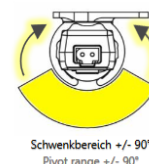
Material: Eloxiertes Aluminiumgehäuse
 Betriebsspannung: 130V AC
 Leistungsaufnahme (W): 10
 Lichtleistung (lm): 660
 Länge (mm): 403
 Höhe (mm): 57
 Tiefe (mm): 82
 Lebensdauer (h): 60.000
 Farbtemperatur: 6.000 K, kalt weiß
 Lieferumfang: LED-Leuchte, Befestigungsmaterial, 3 m Anschlusskabel



Ca. 14 Tage Lieferzeit

LED-Leuchte flexibel mit Taster, Art.-Nr. 0007235

Die LED-Leuchten flexibel sind durch den großen Eingangsspannungsbereich universell verwendbar. Sie besitzen Steckanschlüsse für die Zuleitung und zum Verbinden weiterer Leuchten. Die Leuchten sind schwenkbar und können mit Magneten oder Schrauben befestigt werden. Die Montage erfolgt über zwei Befestigungsclips auf ebenen Flächen oder an Profilen. Die Clips verfügen über einen starken Magneten und ein Lang Loch für Schraubmontage. In den Befestigungsclips kann die Leuchte um 90° in jede Richtung geschwenkt werden. Die Leuchten verfügen über eine Multifunktionstaste. Durch kurzen Tastendruck lässt sich die Leuchte ein- und ausschalten. Nach dem Einschalten über den Taster schaltet die Leuchte nach ca. einer Stunde automatisch ab. Durch langen Tastendruck wird die Leuchte dauernd eingeschaltet und kann über die Zuleitung von extern geschaltet werden. Die Multifunktionstaste hat Vorrang vor dem Bewegungsmelder. Steckverbindungen an den Stirnseiten dienen auf der einen Seite zur Spannungsversorgung und auf der anderen Seite zum Verbinden von weiteren Leuchten. Bei AC-Spannung können bis 10 Leuchten und bei DC-Spannung bis zu 8 Leuchten miteinander verbunden werden.



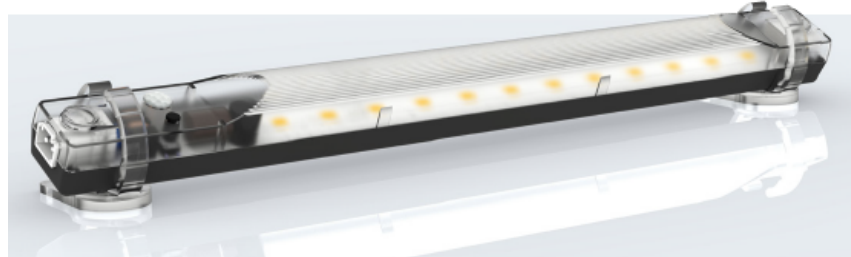
Eingangsspannung: 24 – 265 V AC/DC / 50/60 Hz
 Leistungsaufnahme (W): 6
 Lichtstrom (lm): 700
 Farbtemperatur: 5.000 K
 IP-Schutzart: IP 20
 Schutzklasse: II
 Anschluss: Wieland Steckverbinder

Länge (mm): 350
 Breite (mm): 30
 Höhe (mm): 40

Lebensdauer: 50.000 Std. bei 20 °C

Gewicht: 150 g

Lieferumfang: LED-Leuchte, Befestigungsclips mit Magnet- und Schraubbefestigung, Schrauben, Netzzuleitung, einseitig mit Stecker, weiß, 2m



Lagerartikel – 7 Tage Lieferzeit

LED-Leuchte flexibel mit Bewegungsmelder und Taster, Art.-Nr. 0007237

Wie zuvor jedoch mit Bewegungsmelder.

Ca. 14 Tage Lieferzeit

LED-Leuchte flexibel mit 19" Blende, mit Bewegungsmelder und Taster, Art.-Nr.0013399

Wie zuvor jedoch als 19"-Ausführung.



Abbildung ähnlich

Ca. 14 Tage Lieferzeit

Kameratechnik

Kameraüberwachungssystem, Art.-Nr. 0016798

Hochauflösende 6 MP-IP-Kamera mit Mikrofon zur Verwendung auf der Service- und/oder Bedienerseite im DC-ITSafe. Das 1,5 mm Objektiv erlaubt eine 360° Rundumsicht. Eine kamerainterne Software (Front End; Dewarping) rechnet die Verzerrung des Objektivs (Fischaugen-Effekt) um, so dass der Bildbereich nahezu verzerrungsfrei dargestellt wird. Die Kamera ist mit einem 1/1,8 Sony CMOS mit progressiver Abtastung ausgestattet und ist in der Lage Bildformate im Verhältnis 1:1, 3:2 und 4:3, abhängig vom jeweiligen Dewarping-Typ zu unterstützen.

Technische Daten:

Bildaufnehmer (Chip): 1/1,8" Sony Progressive CMOS

Bildformat: 1:1, 3:2, 4:3 (abhängig vom Dewarping Typ)

Abtastsystem: Progressive Abtastung

Megapixel (nativ/effektiv bei BED): 6 MP / 2592 x 1944

Minimale Empfindlichkeit: 0,04 Lux (Farbe), 0,002 Lux (S/W)

Tag-/Nacht-Funktion: Schwenkbarer IR-Cut-Filter

IR-LEDs und Sensor: IR-LEDs (850 nm; 4 Stk.)

IR-LED Reichweite: Max. 5 m

Schnittstelle: RJ45; 1 Gbps

Audio (Klemmkontakte): 1x In, 1x Out/G.711, G.726

Audio (Hardware): Mikrofon In, Lautsprecher Out

Protokolle: HTTP, HTTPS (TLS 1.2), TCP, FTP, RTSP, RTP, UDP, SMTP, SNMP, ICMP, IGMP, DHCP, PPPoE, UPnP, QoS, ONVIF, IPv4/v6, ARP, IEEE802.1X (SHA-2)

Bewegungserkennung: Ja

Alarm-Ein/Ausgänge (Klemmkontakte) 1x In, 1x Out:

Browser: Internet Explorer 6.0 und höher, Chrome, Firefox, Safari

Bildspeicher: SD-Karten-Slot (µSDXC 64 GB support)

Objektiv: f = 1,6 mm (1/2-Zoll-Format)

Blende: F 1.6

Blickwinkel: 185° bei 5 MP

Spannungsversorgung: 12 VDC oder PoE (Standard)

Leistungsaufnahme: 8,1 W (12 VDC), 7,1 W (PoE)

Anschlüsse: RJ-45, 10/100/1000 BASE/T Ethernet; Klemmkontakte für Alarm Ein-/Ausgang und Audio

In/Out; Spannungsversorgung 12 VDC über Steckkontakt

Abmessungen in mm (D x H): 117 x 55

Gewicht: Ca. 400 g

Lieferumfang:

1 Stück Hochauflösende 6 MP-IP-Kamera

1 Stück Halterung aus Stahlblech inkl. Montagematerial

Ca. 14 Tage Lieferzeit

2 Faktor-Authentifizierung

Voraussetzung je Tür ein Motorschloß! Nicht Nachrüstbar!

Zutrittskontrolle mit Zwei-Faktor-Authentifizierung, Art.-Nr. 0016809

Wandleser mit Display und Tastatur zur Installation auf dem Türblatt des DC-ITSafes. Der Wandleser authentifiziert die Berechtigung über einen gültigen PIN und Chip-Karte.

Das Leseverfahren ist Mifare/Mifare DESFire.

Lieferumfang:

3 RFID-Schlüsselanhänger schwarz

1 Wandleser



Zutrittskontrolle für 1 Tür mit LAN/Netzwerk Anschluss, Art.-Nr. 0023708

Medienunabhängig, geeignet für: RFID Transponder (125khz, 13,56 Mhz, 868 Mhz), Code-Tastaturen, Fingerprint, Magnetkartenleser, Barcodeleser, etc.

1 Relaisausgang für Türöffner, Schrankenanlage, etc.

Beliebig viele Controller der IK-Point SC300xNT Serie können zentral über die Zutrittskontrollsoftware verwaltet und damit Personen für eine nahezu unbegrenzte Anzahl von Türen etc. zentral berechtigt werden.

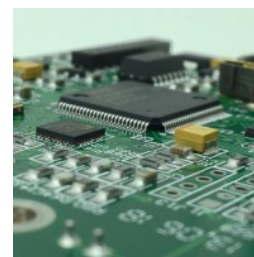
Eingänge für externe Taster und Türsensor

Türüberwachung mit Ereignisspeicherung: Türöffnung, Zutritt Auswertung, Speicherung unerlaubtes Öffnen, Live Überwachung etc.

Die Leitungslänge bis zum Wiegandleser kann jeweils bis zu 100m betragen

LAN Netzwerkanschluss für Verbindung zur PC Managementsoftware

Schnelle und einfache Inbetriebnahme mit Controller Schnellsuche und Installationsassistent



- Arbeitsspeicher für bis zu 20.000 Personen
- Ereignisspeicher bis zu 100.000 Ereignisse
- Ruhestromaufnahme: ca. 110mA
- Maße Platine: 160x106mm

Achtung: Die potentialfreien Ausgangsrelais mit max. 24 Volt beschalten

inkl. LAN/Schnittstelle Schnittstelle RJ45 mit IP Adresse einstellbar

inkl. 2 x Wiegand 26/34 Schnittstellen

Achtung: inkl. Gehäuse mit Schaltnetzteil

Lieferumfang:

1 Tasteneingang für Türöffnung (Schaltung und Relaiskontakt)

1 Anschluss für Türüberwachung (Eingang für Türsensor)

Zutrittskontrolle für 2 Türen mit LAN/Netzwerk Anschluss, Art.-Nr. 0025411

Medienunabhängig, geeignet für: RFID Transponder Lesegerät (125kHz, 13,56 Mhz, 868 Mhz), Code-Tastaturen, Fingerprint, Magnetkartenleser, Barcodeleser, etc.

2 Relaisausgänge für Türöffner, Schrankenanlage, etc.

Beliebig viele Controller der IK-Point SC300xNT Serie können zentral über die Zutrittskontrollsoftware verwaltet und damit Personen für eine nahezu unbegrenzte Anzahl von Türen etc. zentral berechtigt werden.

Eingänge für externe Taster und Türsensoren

Türüberwachung mit Ereignisspeicherung: Türöffnung, Live Überwachung, Zutritt Auswertung, Speicherung unerlaubtes Öffnen, etc.

Die Leitungslänge bis zum Wiegandleser kann jeweils bis zu 100m betragen

IP Netzwerkanschluss für Verbindung zur PC Managementsoftware

Schnelle und einfache Inbetriebnahme mit Controller Schnellsuche und Installationsassistent

- Arbeitsspeicher für bis zu 20.000 Personen

- Ereignisspeicher bis zu 100.000 Ereignisse

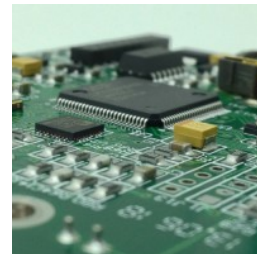
- Ruhestromaufnahme: ca. 110mA

- Maße Platine: 160x106mm

Achtung: Die potentialfreien Ausgangsrelais mit max. 24 Volt beschalten

inkl. LAN/Schnittstelle Schnittstelle RJ45 mit IP-Adresse einstellbar

inkl. 4 x Wiegand 26/34 Schnittstellen (2xEingangsleser, 2xAusgangsleser)



Lieferumfang:

2 Tasteneingang für Türöffnung (Schaltung und Relaiskontakt)

2 Anschluss für Türüberwachung (Eingang für Türsensor)

Zutrittskontrolle für 4 Türen mit LAN/Netzwerk Anschluss, Art.-Nr. 0025497

Medienunabhängig, geeignet für: RFID Transponder Lesegerät (125kHz, 13,56 Mhz, 868 Mhz), Code-Tastaturen, Fingerprint, Magnetkartenleser, Barcodeleser, etc.

4 Relaisausgänge für Türöffner, Schrankenanlage, etc.

Beliebig viele Controller der IK-Point SC300xNT Serie können zentral über die Zutrittskontrollsoftware verwaltet und damit Personen für eine nahezu unbegrenzte Anzahl von Türen etc. zentral berechtigt werden.

Eingänge für externe Taster und Türsensoren

Türüberwachung mit Ereignisspeicherung: Türöffnung, Live Überwachung, Zutritt Auswertung, Speicherung unerlaubtes Öffnen, etc.

Die Leitungslänge bis zum Wiegandleser kann jeweils bis zu 100m betragen

IP-Netzwerkanschluss für Verbindung zur PC Managementsoftware

Schnelle und einfache Inbetriebnahme mit Controller Schnellsuche und Installationsassistent

- Arbeitsspeicher für bis zu 20.000 Personen

- Ereignisspeicher bis zu 100.000 Ereignisse

- Ruhestromaufnahme: ca. 110mA

- Maße Platine: 160x106mm

Achtung: Die potentialfreien Ausgangsrelais mit max. 12 Volt beschalten

inkl. LAN/Schnittstelle Schnittstelle RJ45 mit IP-Adresse einstellbar

inkl. 4 x Wiegand 26/34 Schnittstellen (4xEingangsleser)



Lieferumfang:

4 Tasteneingang für Türöffnung (Schaltung und Relaiskontakt)

4 Anschluss für Türüberwachung (Eingang für Türsensor)

Zutrittskontrolle für 6 Türen mit LAN/Netzwerk Anschluss, Art.-Nr. 0025498

Medienunabhängig, geeignet für: RFID Transponder Lesegerät (125kHz, 13,56 Mhz, 868 Mhz), Code-Tastaturen, Fingerprint, Magnetkartenleser, Barcodeleser, etc.
6 Relaisausgänge für Türöffner, Schrankenanlage, etc.

Eingänge für externe Taster und Türsensoren

Türüberwachung mit Ereignisspeicherung: Türöffnung, Live Überwachung, Zutritt Auswertung, Speicherung unerlaubtes Öffnen, etc.

Die Leitungslänge bis zum Wiegandleser kann jeweils bis zu 100m betragen

IP Netzwerkanschluss für Verbindung zur PC Managementsoftware

Schnelle und einfache Inbetriebnahme mit Controller Schnellsuche und Installationsassistent

- Arbeitsspeicher für bis zu 20.000 Personen
- Ereignisspeicher bis zu 100.000 Ereignisse
- Ruhestromaufnahme: ca. 110mA
- Maße Platine: 160x106mm

Achtung: Die potentialfreien Ausgangsrelais mit max. 12 Volt beschalten

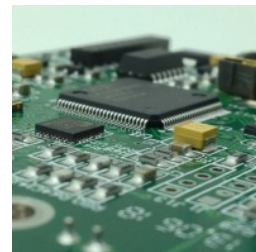
inkl. LAN/Schnittstelle Schnittstelle RJ45 mit IP-Adresse einstellbar

inkl. 6 x Wiegand 26/34 Schnittstellen (4xEingangsleser)

Lieferumfang

6 Tasteneingang für Türöffnung (Schaltung und Relaiskontakt)

6 Anschluss für Türüberwachung (Eingang für Türsensor)



Software für Online Zutrittskontrolle inkl. Schreib-Lesestation, Art.-Nr. 0016816

Software zur Online-Verwaltung der Zutrittsberechtigungen.

Lieferumfang:

1 Software

1 USB Schreib-/Lesegerät Mifare



High Density Passive Netzwerkverkabelung

Side-Modulträger (S-BGT), 7TE für bis zu 12x Einschubmodule, Art.-Nr. 0018208

Side-Modulträger (S-BGT) für den Einsatz von 7TE-Einschubmodulen in Kupfer und LWL.

Die Einschubmodule werden über 2 Schrauben von der Panelseite am Modulträger fixiert.

Die Einschubmodule lassen sich komplett aus dem Modulträger herausziehen.

Es können maximal 2x 7TE-Einschubmodule (=12 Ports) im Modulträger befestigt werden.

Technische Daten:

Material: Stahlblech verzinkt und feuerbeschichtet

Farbe: Stahlblech lackiert RAL7035 (grau)

Einbautiefe: 190 mm

Bestückung: Für max. 12 Ports auf 2 Einzelschubmodule aufgeteilt

Verpackungseinheit 1 Stück im Karton inkl. Montage- und Befestigungsmaterial

Lieferumfang:

1 Side-Modulträger

Befestigungsmaterial



Ca. 21-28 Tage Lieferzeit

H.D.S. Side Modulträger 3HE / 14TE Einschub 3x H.D.S., Art.-Nr. 0023761

H.D.S.-Side Modulträger sind 14TE breite 3HE-Baugruppenträger zur Aufnahme von H.D.S.-Modulen. Es können bis

zu 24 Ports auf 2 Einzelmodule aufgeteilt werden. Die

Einschubmodule lassen sich komplett herausziehen.

Die Befestigung erfolgt an Gewindeleisten. Dadurch ist die einfache und schnelle Montage möglich. Der Minimodulträger ist mit H.D.S.-Modulen kombinierbar.

Durch die seitliche Schrankmontage ist es möglich, ohne den Luftstrom zu stören, eine platzsparende, besonders klimafreundliche Verkabelung zu realisieren.

Technische Daten:

Material: Metall

Farbe: Grau, RAL 7035

Einbautiefe: 190 mm

Keystonemodul: Für max. 24 Ports auf 2 Einzelmodule aufgeteilt

Verpackungseinheit: 1 Stück im Karton

Lieferumfang:

1 H.D.S.-Side Modulträger 3HE / 14TE

Befestigungsmaterial



Ca. 21-28 Tage Lieferzeit

H.D.S. Side Modulträger 3HE / 7TE Einschub 3x H.D.S., Art.-Nr. 0023762

H.D.S.-Side Modulträger sind 14TE breite 3HE-Baugruppenträger zur Aufnahme von H.D.S.-Modulen. Es können bis zu 24 Ports auf 2 Einzelmodule aufgeteilt werden. Die Einschubmodule lassen sich komplett herausziehen. Die Befestigung erfolgt an Gewindeleisten. Dadurch ist die einfache und schnelle Montage möglich. Der Minimodulträger ist mit H.D.S.-Modulen kombinierbar.

Durch die seitliche Schrankmontage ist es möglich, ohne den Luftstrom zu stören, eine platzsparende, besonders klimafreundliche Verkabelung zu realisieren.

Technische Daten:

Material: Metall

Farbe: Grau, RAL 7035

Einbautiefe: 190 mm

Keystonemodul: Für max. 24 Ports auf 2 Einzelmodule aufgeteilt

Verpackungseinheit: 1 Stück im Karton

Lieferumfang:

1 H.D.S Side Modulträger 3HE / 7TE

Befestigungsmaterial

Ca. 21-28 Tage Lieferzeit



Frontplatte 8-fach H.D.S. (quer) 1,0HE RAL 7035, Art.-Nr. 0023763

Mit den H.D.S.-Panels können Sie die H.D.S.-Fiber Optic und H.D.S.-Kupfer-Module im Patchfeld der Verteilerschränke befestigen. Die H.D.S.-Panels sind in den Ausführungen 19" 1HE erhältlich.

Technische Daten:

Einbaumaß: 19" 1HE, Tiefe 35mm

Frontseite: Ausbruch für bis zu 8 H.D.S.-Module

Werkstoff: Gehäuse Stahlblech lackiert RAL 7035

Anschlussklasse: IP20

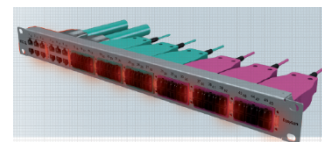
Temperatur: -40°C – +60°C

Lieferumfang:

1 Frontplatte 8-fach

Befestigungsmaterial

Ca. 21-28 Tage Lieferzeit



Blindplatte für H.D.S. Ausbruch, Art.-Nr. 0023764

Mit den H.D.S.-Panels können Sie die H.D.S.-Fiber Optic und H.D.S.-Kupfer-Module im Patchfeld der Verteilerschränke befestigen. Die H.D.S.-Panels sind in den Ausführungen 19" 1HE erhältlich.

Technische Daten:
Einbaumaß: 19" 1HE, Tiefe 35mm
Frontseite: Ausbruch für bis zu 8 H.D.S.-Module
Werkstoff: Gehäuse Stahlblech lackiert RAL 7035

Lieferumfang:
1 Blindplatte
Befestigungsmaterial

Ca. 21-28 Tage Lieferzeit

LED-Detektor, Art.-Nr. 0023765

Der Anwender kann mit dem LED-Detektor auf Knopfdruck beide Enden des Kabels aufleuchten lassen.

Lieferumfang:
1 LED-Detektor
Befestigungsmaterial

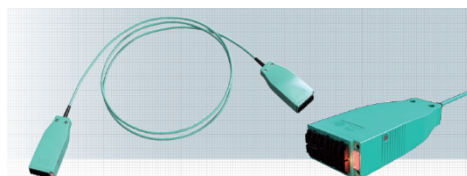
Ca. 21-28 Tage Lieferzeit



H.D.S. FO 6x LC-D SM OS2 blau mit LED-Leuchtfunktion, Art.-Nr. 0023772

Lieferumfang:
1 H.D.S. FO Kabel
Befestigungsmaterial

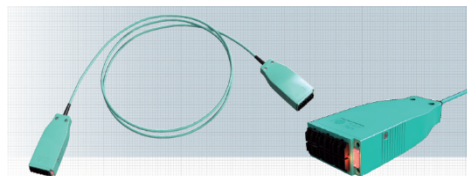
Ca. 21-28 Tage Lieferzeit



H.D.S. FO 6x LC-D-APC OS2 grün mit LED-Leuchtfunktion, Art.-Nr. 0023773

Lieferumfang:
1 H.D.S. FO Kabel
Befestigungsmaterial

Ca. 21-28 Tage Lieferzeit

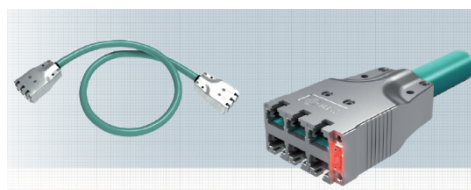


Kupfer Trunk-Kabel H.D.S. Cu-Klasse EA 500 MHz, geschirmt Grau, Art.-Nr. 0023774

Mit LED-Leuchtfunktion.

Lieferumfang:
1 Kupfer Trunk-Kabel
Befestigungsmaterial

Ca. 21-28 Tage Lieferzeit

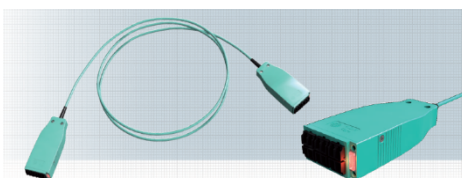


LWL-Trunk-Kabel H.D.S. Fiber Optic (LWL) Violet, Art.-Nr. 0023775

Mit LED-Leuchtfunktion.

Lieferumfang:
1 LWL-Trunk-Kabel
Befestigungsmaterial

Ca. 21-28 Tage Lieferzeit



Weitere Varianten und Lösungen auf Anfrage