

# DC IT SAFE - GUARDIAN OF IT

EL LUGAR MAS SEGURO DEL MUNDO - SU EMPRESA



# ¿Cree que su empresa está protegida? ¿Lo puede confirmar también para sus infraestructuras TI?"

Evite la pérdida de datos esenciales así como cualquier discontinuidad de servicios en su empresa, evitando a la vez pérdidas financieras y de reputación por fallos en su infraestructura TI. Muchas veces, las empresas se dan cuenta de su dependencia de datos internos cuando ya es demasiado tarde. Protéjase con nuestro DC IT Safe, su „Guardian of IT“ personal con protección contra riesgos físicos de toda índole para TI de alta disponibilidad. ¡Sin pérdida de datos, sin paro de actividades, sin pérdidas financieras!

- **¿Seguridad TI? ¡El seguro de vida para su estructura de TI y datos!**  
Ya se ha dado cuenta: sus datos sensibles no deben estar en servidores ajenos. Proteja los servidores de su empresa con el DC-ITSafe contra todo tipo de riesgos esenciales como robo, vandalismo y desastres naturales.
- **¿Su empresa está creciendo? ¡El DC-ITSafe crece con ella!**  
Con diseños modulares, ampliables y desmontables, respectivamente re-instalables para una flexibilidad total.
- **¿Estándares? ¡Nosotros sabemos hacerlo mejor!**  
Una profundidad del armario de 1200 mm, puertas exclusivamente con doble-batiente y 12 HU de espacio adicional en sentido vertical son nuestro estándar de serie, y todo ello en menos de 2 m<sup>2</sup>.
- **¿Negocio en ebullición? ¡El DC-ITSafe siempre mantiene la cabeza fría**  
Nuestros equipos de aire acondicionado cumplen con el estándar de la industria, estando diseñados para uso continuo, regulando la temperatura automáticamente según el calor generado por sus servidores.
- **¿Calidad comprobada? ¡Auditada y sometida a prueba por expertos!**  
El control y la auditoría externa de calidad de la manufactura del DC IT Safe aseguran siempre el nivel más alto de calidad de nuestras soluciones TI.
- **¡Nuestro As en la manga cuando las cosas se ponen calientes! El DC IT Safe fue sometido con éxito a pruebas de fuego desde 5 lados y es con ello el primer Mini Data Center a nivel mundial que ha sido sometido a test como un sistema completo.**





## **DISEÑO PARA TODOS LOS SECTORES DESDE EL CLIENTE INDUSTRIAL PASANDO POR APLICACIONES HOSPITALARIAS HASTA ENTORNOS DE OFICINAS**

**¿Dispone de su propia infraestructura TI dentro del inmueble de su empresa?**

El „GUARDIAN OF IT“ se adapta a las circunstancias y a la variedad en los mas diversos espacios, siendo ideal para todos los sectores:

- Pequeñas y medianas empresas
- Entidades médicas como hospitales o grandes consultorios médicos comunitarios
- Empresas con estructuras descentralizadas (empresas de logística e industriales con diversas sucursales y filiales)
- Auditores de cuentas, oficinas de abogados, ingenierías, arquitectos o agencias publicitarias

Aproveche nuestra protección extensa ahorrando espacio para sus infra-estructuras TI. Seleccione sin limitación alguna por las características de su local, el lugar idóneo para el DC IT Safe dentro de su empresa. ¿Fábricas de producción polvorientas, con un alto nivel de ruido o un sótano con alto nivel de humedad? No son problemas para nuestro DCITSafe! Nuestro Mini-Data-Center se adapta a las condiciones locales y protege sus datos también bajo circunstancias difíciles.

# Altas exigencias, nivel elevado de estándares – porque se trata de sus datos.



## Data Center Products

La empresa DC-Products GmbH es el sinónimo de productos de seguridad TI de alto nivel „Made in Germany“. Nuestro enfoque principal es el desarrollo de productos, la producción y la comercialización de soluciones innovadoras para el equipamiento de centros de procesamiento de datos. A nivel mundial, muchas empresas confían en nuestra experiencia aprovechan nuestros productos con calidad auditada y certificada por instituciones acreditadas. Basándonos en nuestra experiencia en el ámbito de seguridad TI desarrollamos durante los últimos años una gama extensa de productos, siempre al día y respondiendo a exigencias actuales.

El DC IT Safe, desarrollado en nuestra empresa, es un ejemplo más de nuestro compromiso como empresa innovadora en el sector de la informática.

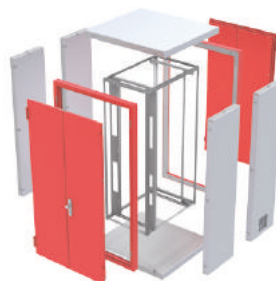
Fiel al lema de nuestra empresa „We protect IT“, el nuevo CPD compacto protege el núcleo de su empresa – sus datos – contra incendio, agua de extinción de incendios, explosiones, gases corrosivos, intrusión y robo así como de ruido y polvo. Proteja su Know-how directamente en sus propias instalaciones y mantenga sus datos siempre a la vista. Con nuestra solución Plug & Play podrá evitar fácilmente los peligros de acceso por terceros mediante robo o espionaje industrial

Le entregamos el DC-ITSafe producido específicamente según sus exigencias directamente en su empresa, listo para trabajar, de manera que pueda comenzar a operar inmediatamente.

**Apueste por nuestra protección al 100% y benefíciese de nuestro „Guardian of IT!“**

## DETALLES DEL DISEÑO MODULAR, FLEXIBLE Y QUE AHORRA ESPACIO – ASÍ SE NUESTRO DC-ITSAFE!

- Diseño basado en doble casete en lámina de acero  
Acabados: Caja en color aluminio blanco (RAL 9006), puertas en rojo tráfico (RAL 3020) (otros colores bajo pedido)
- Desmontable y re-instalable, fácilmente ampliable concatenando módulos
- Tecnología patentada de unión de partes, accesible únicamente desde el interior, ofreciendo un montaje rápido y en espacio reducido
- Nuestra cerradura automática con auto-bloqueo múltiple con cerrojos giratorios macizos en combinación con elementos de fijación ofrece una protección elevada contra acceso no autorizado por terceros
- Opciones de control de acceso: cerradura mecánica con llave, cerradura electrónica con teclado numérico, etc.
- Peso vacío : aprox. 1.100 Kgs, carga máxima admisible del armazón 19": 1.000 Kgs
- Dimensiones:  
Ancho 1452 x Altura 2185 (56HU) x Profundidad 1470 mm  
Ancho 1452 x Altura 2425 (62HU) x Profundidad 1470 mm
- Armazón 19" con perfiles de acero  
Ancho 800 mm x Profundidad 1200 mm  
44 HU horizontal + 12 HU vertical = 56 HU  
50 HU horizontal + 12 HE vertical = 62 HU
- Puertas de doble hoja para reducir los requerimientos de espacio disponible rápida y facil instalación.
- Entrega de serie con 4 pasos de cable herméticos e ignífugos para cables y tuberías (1 por cada elemento de pared lateral)  
Estándar: 2 unidades de cableducto tipo soft-duct (blando) ø 200 mm  
2 unidades de casquillo tipo diafragma ø 86 mm  
Opcional: Cableductos tipo hard-duct (duros, Roptec o similares)  
espacio útil 120 x 120 mm  
Cableductos en los elementos de techo o piso



## PROTECCIÓN CONTRA



Fuego



Agua de extinción



Explosión



Gases corrosivos



Caída de escombros



Intrusión



Vandalismo



Ruido



Polvo



Acceso no autorizado



Espionaje/radiación

## CERTIFICADOS

- RF 90 con ensayo del sistema completo (SYSTEM-TESTED), posicionado sin unión a pared alguna, expuesto al fuego desde 5 lados diferentes según EN 1363, mantenido por un mínimo de 40 minutos los valores límites (aumento de temperatura máx. 50° Kelvin y humedad relativa del aire por debajo de <85%) establecidos en la norma EN 1047-2
- Protección contra robo/intrusión clase RC 2 según la norma EN 1627
- Protección contra polvo y agua clase IP 56 según la norma EN 60529
- Hermetismo contra humo y gases corrosivos según la norma EN 1634-3
- Protección básica contra radiaciones electromagnéticas EMP





# DC IT Safe – Modularidad al nivel más elevado

## OPCIONES DE DISEÑO

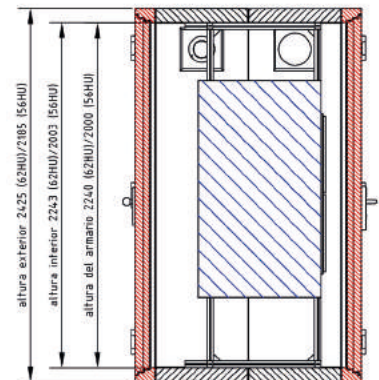
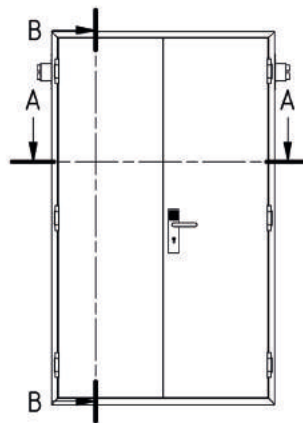
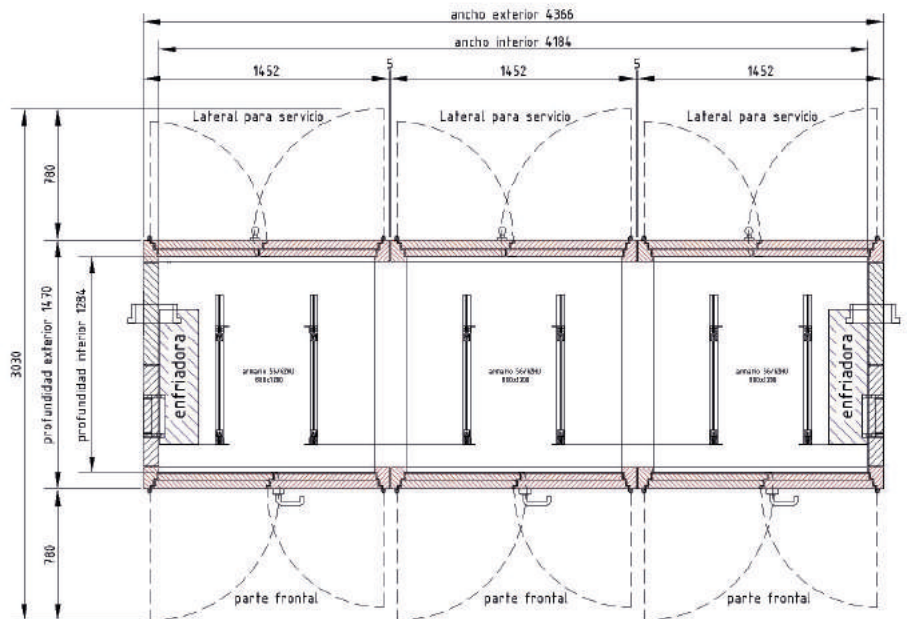
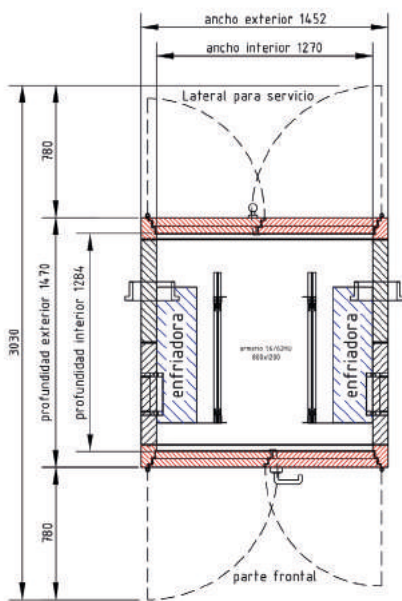
Nuestro DC IT Safe está disponible en una variedad de versiones, que se ajustan según la localización de ductos para las conexiones más importantes, ofreciendo múltiples opciones.

De esta manera podemos responder a sus necesidades individuales. Los cableductos pueden ser instalados tanto en las paredes laterales como en los elementos de techo y piso.

Si se requiere, una cantidad ilimitada de DC IT Safe pueden concatenarse en línea. El DC IT Safe simplemente crece a la par con el incremento de sus necesidades y ofrece de esta manera la mayor flexibilidad posible.



# Flexibilidad en detalle



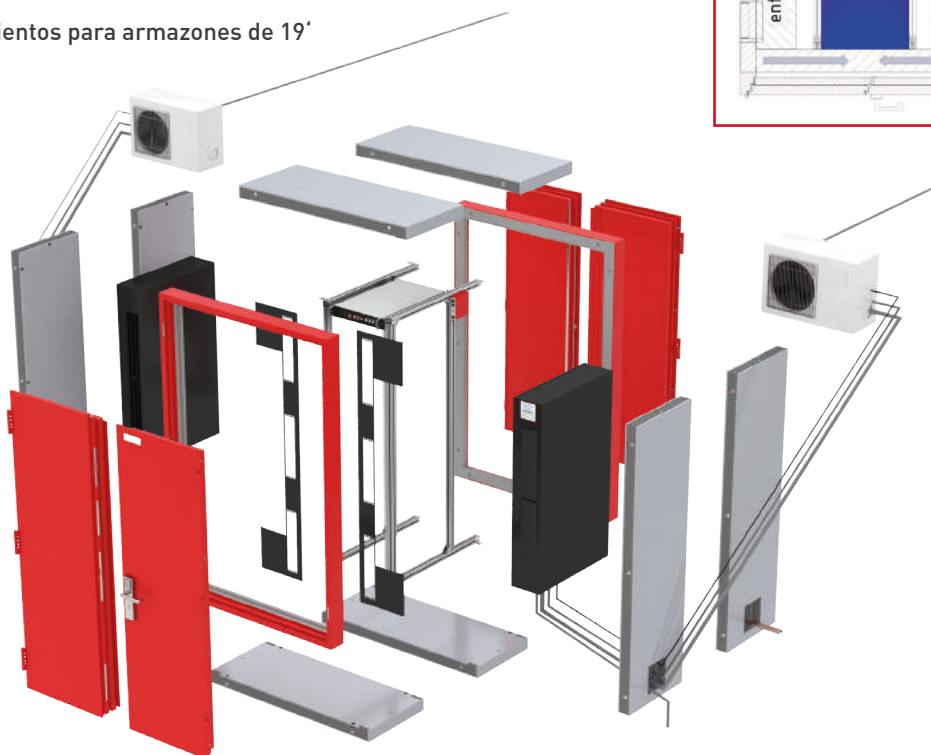
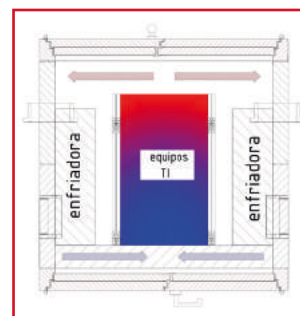
## DISEÑOS TÉCNICOS DEL DC-ITSAFES

Les presentamos nuestro Mini CPD desde diferentes perspectivas y ofrecemos una visión de su interior, permitiendo observar como los componentes individuales del DC-ITSafe se combinan para lograr el nivel más elevado de protección para sus datos.

## INSTALACIONES Y EQUIPAMIENTOS

Además de la gran variedad de equipamientos de serie ofrecemos complementos opcionales para múltiples usos, completando su DC IT Safe de manera óptima.

- Sistemas de monitorización y gestión energética
- Sistema de detección precoz y extinción de incendios en armario de 19"
- Sistema de Alimentación Ininterrumpido (SAI)
- Regletas (PDU) con tomas de distribución de corriente
- Equipamientos para armazones de 19"



## CUANDO LA COSA SE PONE CALIENTE...

Para garantizar que su DC IT Safe se mantenga fría si se presentan temperaturas elevadas, usamos soluciones de enfriamiento con total redundancia basadas en tecnologías tipo "Inverter" como estándar. Los sistemas tipo „Split" se componen de una unidad en el interior del DC IT Safe y una unidad exterior instalada al aire libre. La ventaja de este sistema se encuentra en su alta flexibilidad. Gracias a la tecnología tipo „Inverter", la temperatura en el interior del Mini-CPD se ajusta automáticamente y se

adapta a las condiciones de funcionamiento en cada instante.

Un aumento en el rendimiento de los servidores a menudo requiere la necesidad de un aumento en la refrigeración, mientras que ante necesidades más reducidas, el suministro de aire frío se reduce. De esta manera, el sistema trabaja ahorrando energía y desgaste mecánico.



# Fireproof IT-protection! Be on fire as well.

## EARLY FIRE DETECTION

To be on the safe side in case of a fire the Guardian of IT is equipped with a state-of-the-art early fire detection software which can be completed by an integrated extinguishing system.

A three-stage safety concept, consisting of an early smoke detection and highly sensitive sensors; the automatically regulated system shutdown and the following fire extinguishing ensure the fast crisis management in cases of emergency. The master unit, extinguishing agent Novec 1230, capacity max. 4.4 m3, is being supplied including power supply and battery buffer. An extended version of max. four slave units, with ea. 4.4 m3, is also available upon request.



El cerramiento optimizado de pasillo caliente y pasillo frío y el control preciso del flujo de aire aumentan aún más la eficacia energética. Bajo pedido, el armario se entrega también sin solución de enfriamiento o con un sistema de enfriamiento sin redundancia. Adicionalmente ofrecemos a nuestros clientes sistemas de aire acondicionado de alta potencia basado en enfriadoras (Chilled Water).

### Opciones de potencia frigorífica:

1,6 kW –4,5 kW | 2,7 kW –6,7 kW | 3,3 kW –8,1 kW



# Los 7 pasos hacia su DC IT Safe individual

## 1. Su petición de oferta

Nuestro configurador le presenta las múltiples opciones de diseño del DC IT Safe, destacando al mismo tiempo una planificación al nivel más elevado. En caso de cualquier duda adicional, no dude en consultar con nuestro Dpto. de Servicio de ventas, para una propuesta sin compromiso alguno. Nuestro extenso „checklist“ le ofrece una herramienta práctica, para recopilar todos los datos necesarios referentes al lugar de instalación, condiciones de entrega y equipamientos etc. Está disponible en nuestra página web para descarga o le puede ser enviada por correo electrónico.

## 2. Cálculo

Nuestra política de precios es transparente y lógica, enfocada siempre hacia su éxito.

## 3. Una oferta hecha a la medida de sus necesidades

¡Sus deseos son órdenes! Para cada proyecto elaboramos una oferta individual, ajustándose a sus necesidades.

## 4. Confirmación de pedido

Revise detalladamente nuestra oferta. Con la aceptación de nuestra oferta, Vd. esta decidiéndose de manera automática por la protección y la alta disponibilidad de su equipamiento TI.

## 5. Producción de las DC-ITSafes

En nuestra línea de producción, cada armario es fabricado y examinado con precisión. Vd. recibe de esta manera un producto enteramente desarrollado y producido en Alemania. Made-in-Germany por excelencia.

## 6. Entrega e instalación del DC-ITSafes

Nuestros equipos de instalación, altamente capacitados, realizan en su edificio la instalación completa de su DC IT Safe, instalan la solución seleccionada de enfriamiento así como el sistema de detección precoz y extinción de incendios, garantizando el proceso de puesta en marcha sin problemas.

## 7. Concepto de mantenimiento y monitorización

Incluso una vez acabada la instalación, seguimos siendo un partner de confianza para nuestros clientes. Nuestra empresa asociada DC Services se ocupa de asegurar una explotación segura y económica del DC IT Safe con un concepto

individual a medida para Vd.: Nosotros nos preocupamos de la planificación de los intervalos de mantenimiento y Vd. se preocupa de sus negocios diarios. Adicionalmente garantizamos a cualquier hora la supervisión adecuada mediante nuestras herramientas de monitorización, desarrolladas en nuestra empresa. La supervisión constante del Mini-CPD no solo informa de su estado operacional, sino que también ayuda a los responsables de TI y de edificios en la prevención de fallos previsible, consumo energético fuera de lo permitido, evitando costes innecesarios.



## HESS DRUCK (IMPRENTA HESS)

### Mini- CPD llave en mano con protección para la más alta disponibilidad

Esta empresa que cuenta con una larga tradición en el cantón Suizo de Thurgau, realizamos un DC IT Safe que ofrecía el nivel más elevado de seguridad de datos por sus características de protección. El número 1 en el mercado, "Made in Germany".

„El armario modular de alta disponibilidad dispone inicialmente de todas las funciones importantes como envío de alarmas, detección y extinción de incendios, solución redundante de aire acondicionado y monitorización extenso. Para nosotros, lo más destacado de este proyecto era: ¡la movilidad del armario! Actualmente hemos arrendado nuestro local actual, pero podremos seleccionar cualquier otro local en caso de crecimiento eventual de nuestro CPD. El sistema es accesible por ambos lados, requiriendo poco espacio a pesar de la gran cantidad de equipamiento que incluye”

(Fredri Roeschli, Hess Druck AG)



## SOLVAY GMBH

### Seguridad descentralizada en un espacio mínimo

El grupo Solvay con más de 30.000 empleados fundado en 1863, es una empresa de producción química de éxito internacional. El análisis de las condiciones del local actual dio como resultado que el DC IT Safe era la solución más flexible, con el mayor ahorro de espacio y la más segura para la protección de la TI de la empresa. En las instalaciones en Bad Hönningen, DC-Products en cooperación con la empresa asociada proRZ implementaron el Mini-CPD testado como más resistente del mundo contra incendios. ¡Protección TI al nivel más elevado!



#### Service-Hotline

Con atención 24-horas

#### Reparación de fallas/servicio de emergencia

24 horas, 7 días por semana, 365 días al año

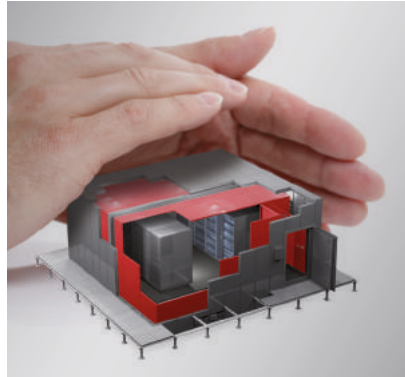
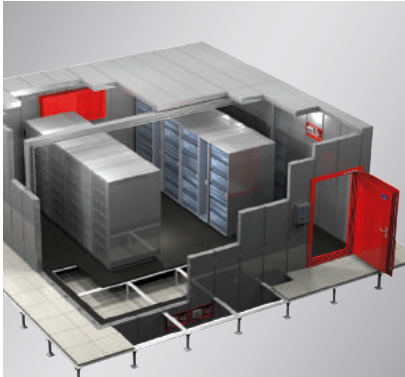
#### Transparencia de costes

con servicio y precios predefinidos



# SOLUCIONES INTELIGENTES

## PARA CPDS DE ALTA EFICIENCIA



### DC IT Room

Las soluciones de salas TI tipo Granite y Quartzite ofrecen la mayor seguridad disponible para sus infraestructuras informáticas. Son modulares y, ofrecen escalabilidad, protección certificada y auditada contra riesgos físicos como incendio, explosión, agua, acceso no autorizado, etc. La gama de productos DC IT Room garantizan la seguridad funcional de los sistemas TI al máximo nivel.

### DC IT Shielding

DC IT Shielding ofrece seguridad extensa contra fallos en CPDs debidos a radiaciones electromagnéticas. Un escudo de protección contra altas frecuencias envuelve a los armarios con necesidad de protección. De esta manera, las radiaciones electromagnéticas no pueden penetrar en el interior desde afuera. También el espionaje de datos sensibles no será posible, ya que la radiación de las computadoras no se propaga hacia afuera.

### DC Monitoring

Los sistemas de monitorización de DC-Products aportan un apoyo decisivo para la gestión profesional de energía y la supervisión continua de los sistemas Informáticos. Indican fallos de manera inmediata y pueden economizar notablemente la explotación TI mediante el análisis de consumos de energía.

---

#### DC-Products GmbH

In der Aue 2 | 57584 Wallmenroth |  
Germany Phone +49 2741 93 21-0  
Fax +49 2741 93 21-111  
info@dc-products.com  
dc-products.com